

Seminarkalender

2 0 2 5



Liebe Seminarinteressenten,

erfolgreiche Strategien und Einsatzmöglichkeiten von KI-Technologien prägen die methodische Weiterentwicklung in der Prüfung. Die zentrale Herausforderung besteht darin, die richtigen Tools gezielt auf die individuellen Anforderungen und Ziele des Unternehmens – und somit auch der Internen Revision – abzustimmen. Ohne tiefgehende KI-Kenntnisse stehen Verantwortliche vor einer schwierigen Entscheidung.

Um Sie dabei bestmöglich zu unterstützen, erweitern wir kontinuierlich unser bewährtes Angebot an Seminaren und Webinaren um zukunftsorientierte Themen. Dabei stehen Ihre individuellen Bedürfnisse im Mittelpunkt. Gemeinsam analysieren wir spezifische Prüfungsprobleme und erarbeiten in einem kollegialen Austausch praxistaugliche Lösungsvorschläge.

Ergänzend zu unserem persönlichen Schulungsprogramm bieten wir Ihnen eine neue digitale Lernplattform an. Diese ermöglicht ein flexibles Selbststudium mit ausgewählten Seminarinhalten, insbesondere zu grundlegenden Themen. Umfassende Schulungsunterlagen, Videos, Übungsdateien mit Fortschrittskontrollen sowie ein Abschlusszertifikat und CPE's stehen Ihnen ganz nach Ihrem Lernzeitplan zur Verfügung.

Bei Interesse beantworten wir weiterführende Fragen gerne in einem persönlichen Gespräch. Wir würden uns freuen, von Ihnen zu hören.

Ihre Angelika Ellend

Inhaltsverzeichnis

Digital für Sie da! Unsere Expertise...

- Audit Digitalisierung und Softwareentwicklung 8
- Prüfender KI-Einsatz bei vertraulichen Daten 9
- Ready To Go - Projekt: Digitale Datenanalyse 10
- Journal Entry Testing & prüferische Datenanalysen 11
- Analytics mit innovativer Software 12 / 13
- Neue Lernplattform für innovative digitale Prüfungstechniken 14 / 15

Neu

Basics für die Interne Revision

- Künstliche Intelligenz (KI) in der operativen Prüfung 18
- Professionelle Datenanalysen - Ein Schritt nach vorne! 19
- Prävention und Prüfung bei Korruption und Mitarbeiterkriminalität 20
- Neuronale Grundlagen prüferischer Urteilsfindung 21
- Stichproben für die Interne Revision und Wirtschaftsprüfung
 - Statistische Stichproben verstehen, nicht rechnen 22
 - Stichprobenauswahl für fortgeschrittene Anwender 23

Neu

Digitale Prüfungstechniken

Webinarreihe:

- Einsatzmöglichkeiten generativer KI in der operativen Prüfungspraxis 24
- Die Odenthal-ActiveData-ToolBox 24
- SQL und Power BI 26
- IDEA-Skriptentwicklung 27
- Continuous Auditing mit ACL 28
- WizRule - Intelligence und KI-Analysen 29

Analytics und Prüfsoftware

Webinarreihe:

- Schwierige Datenimporte 30
- Prüfung von Doppelzahlungen durch Einsatz von Prüfsoftware 30
- IT-Prüfung auf Basis des IT-Auditstandards ISA 315 30

Neu

- Einstieg in ActiveData für Excel 32
- ActiveData für fortgeschrittene Anwender 33
- ACL-Spezialseminar 34
- ACL-Seminar für fortgeschrittene Anwender 35
- IDEA-Spezialseminar 36
- IDEA-Seminar für fortgeschrittene Anwender 37

SAP-Audit mit und ohne Prüfsoftware

Webinarreihe:

- Erste Schritte in SAP - speziell für Prüferinnen und Prüfer 38
- Neuerungen in SAP 38

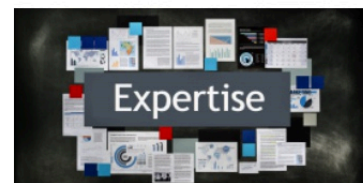
Neu

Neu

- SAP S/4HANA-Migrationsprüfung 40
- SAP HANA-Spezialseminar 41
- Innovative SAP-Werkzeuge für die Prüfung 42
- Intelligente SAP-Datenanalysen mit Prüfsoftware 43
- SAP-Compliance und SoD-Prüfung (Berechtigungsprüfung) 44
- SAP Financial Audit with ActiveData (EN) 45

Hinweise

- Anmeldung 46
- Anfahrt 47



Produkte



Seminare



Beratung



Support

DIGITAL für Sie da!

Sie haben Fragen zu modernen Revisionsmethoden und digitalen Prüfungstechniken? Wir beantworten Sie gerne. Darüber hinaus finden Sie uns auf zahlreichen digitalen Kanälen:

- Informationsdienst „Digitales Prüfen“
Reihen Sie sich ein in die Community tausender Kolleginnen und Kollegen, die sich vierteljährlich umfassend über neue Prüfungstechniken und deren Anwendung informieren lassen.
- Sektion „Expertise“ unseres Internetauftritts
Stöbern Sie in einem umfassenden Archiv unserer Veröffentlichungen zu modernen Prüfungsmethoden.
- Neue Lernplattform für innovative digitale Prüfungstechniken
Interaktive Lernplattform mit begleitenden Übungsdaten und -aufgaben, Erklärvideos, Kontrollfragen und Zertifikaten für ein schrittweises Selbststudium.
- Kanal „Digitales Prüfen“ auf YouTube
Lehrvideos in deutscher und englischer Sprache informieren Sie über innovative Einsatzmöglichkeiten von Audit-Software.
- LinkedIn und Xing
Profitieren Sie von gemeinsamen Vernetzungen zu aktuellen Entwicklungen.



Digital für Sie da!

Unsere Expertise...

Ihre Themen

- **Audit Digitalisierung und Softwareentwicklung**
- **Prüfender KI-Einsatz bei vertraulichen Daten**
- **Ready To Go - Projekt: Digitale Datenanalyse**
- **Journal Entry Testing & prüferische Datenanalysen**
- **Analytics mit innovativer Software**
- **Neue Lernplattform für digitale Prüfungstechniken**

Audit Digitalisierung und Softwareentwicklung

Wir sind auf die Entwicklung webbasierter Compliance-Analysen spezialisiert und unterstützen Sie gerne bei Spezifikation, Design und Entwicklung Ihrer individuellen Digitalisierungsanforderungen. Von webbasierten Prüfungsmodellen bis zu interaktiven Revisions-Dashboards - Wir helfen Ihnen, Ihre Digitalisierungswünsche effizient umzusetzen.



Continuous Auditing in der betrieblichen Cloud:

Profitieren Sie von unserem Regelwerk zur automatisierten Risikoermittlung. Erkennen Sie Unregelmäßigkeiten in Echtzeit, z.B. per Benachrichtigung direkt an das Smartphone oder als Live-Aktualisierung auf dem Dashboard.

Behalten Sie ihr Prüffeld jederzeit im Auge:

Erfassen Sie Prüfungsschritte, -ergebnisse und -beurteilungen mit dem Tablet. Verschicken Sie persönlich signierte PDF-Reports per Mail, noch während Sie vor Ort bei den Geprüften sind.

Benutzerfreundlichkeit hat bei uns einen hohen Stellenwert:

Desktop oder mobiles Endgerät - Wir wissen, was bei Prüfungsaufnahmen und unterschiedlichen Bildschirmgrößen zu beachten ist. Von uns konzipierte Anwendungen sind nicht nur funktionsfähig, sondern auch intuitiv bedienbar.

Audit Digitalisierung und Softwareentwicklung

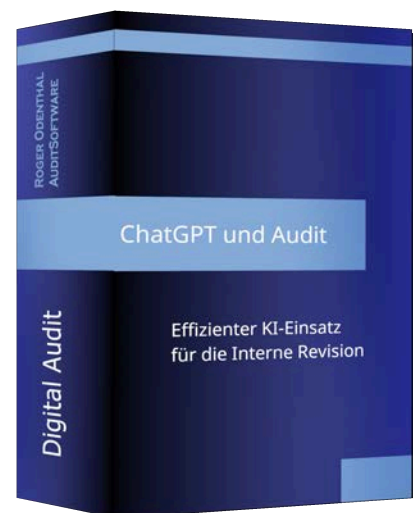
Eine Leistung der Experten von Roger Odenthal & Partner
Wir erstellen gerne ein individuelles Angebot.

Prüfender KI-Einsatz bei vertraulichen Daten

Woran denken Sie in der kaufmännischen oder bilanziellen Prüfung bei den Stichworten „Künstliche Intelligenz und Audit“? An Technik, Spezialisten, Gefahren für vertrauliche Daten oder aufwendige experimentelle Entwicklungen? Lassen Sie sich von unseren erfahrenen Kolleginnen und Kollegen überraschen! Leistungsfähige Verfahren stehen bereits heute an jedem Arbeitsplatz zur Verfügung. Mit Kompetenz und unkompliziertem Vorgehen begleiten wir Sie bei praxis-erprobten Einsätzen. Auf dem Weg in die nahe prüferische Zukunft führen sie bereits bei der nächsten Prüfung zu wirklich brauchbaren Ergebnissen.

In unserem Seminar erfahren Sie:

- Bei welchen Prüfungsmethoden sich der praktische Einsatz von KI-Technik bewährt.
- Wie Sie digitale Analysen und Continuous Auditing durch AI-Intelligence aufwerten.
- Möglichkeiten und Grenzen artifiziereller Prüfungsunterstützung bei der täglichen Prüfungsarbeit.
- Welche Standardwerkzeuge Ihnen für den innovativen KI-Einsatz zur Verfügung stehen und wie Sie diese wirkungsvoll anwenden.
- Auf welche Entwicklungsperspektiven sich die fachliche und kaufmännische Revision einstellen sollte.
- Wie Sie effiziente lokale Sprachmodelle bei vertraulichen Daten Ihrer Mandanten einsetzen.



Mit den von uns konsequent bedarfs- und zukunftsorientiert zusammengestellten Seminarinhalten behalten Sie die „Augenhöhe“ bei methodischen Entwicklungen.

KI-Seminar für den Einsatz in der Prüfung

Eine Leistung der Experten von Roger Odenthal & Partner
Relevante Seminarthemen und praktische Anwendungshinweise für **€ 950,- netto**.

Ready To Go - Projekt: Digitale Datenanalyse

Denken Sie an prüferische Datenanalysen, sind aber unsicher im Hinblick auf das erforderliche Rüstzeug? Dann vertrauen Sie uns und unserem praxiserprobten „Ready to Go - Starterset“! Es führt bereits bei der ersten Prüfung ohne Risiko und mit überschaubarem Aufwand zu wirklich brauchbaren Ergebnissen.

Sie erhalten:

- Unsere spezielle digitale und prüferische Expertise in Form eines einführenden Webinars.
- Eine unlimitierte persönliche Lizenz der innovativen Prüfsoftware ActiveData für Excel.
- Für einen unkomplizierten Zugriff auf GoBD-Dateien und deren direkte, formatierte Ausgabe nach Excel oder Access den bewährten GoBD-Importer mit Ein-Knopf-Bedienung.
- Den Import-Wizard als anerkannt leistungsfähiges Tool zur automatisierten Überführung von Daten aus PDF-, Druck- oder sonstigen exotischen Formaten in jede gängige Office- oder Datenbanksoftware (Excel, Access, Text, ODBC, Oracle, SQL etc.).
- Eine Jahreslizenz der von uns entwickelten AD-ToolBox (Odenthal), welche umfassende, direkt einsetzbare Analysewerkzeuge (u.a. JET-Testing, Fraud-Analytics, Online-Verprobung von UStID, Ausweis von Doppelzahlungen u.v.m.) enthält.

Insbesondere kaufmännisch orientierte Prüferinnen und Prüfer erreichen mit der von uns konsequent bedarfsorientiert zusammengestellten Analyseplattform mühelos „Augenhöhe“ bei digitalen Audits.



Ready to Go - Paket für digitales Audit ohne Risiko

Eine Leistung der Experten von Roger Odenthal & Partner
3 Softwareverfahren und Einführungsschulung - **980,- € netto**

Journal Entry Testing & prüferische Datenanalysen

Zahlreiche Abschlussprüfer vertrauen unserer speziellen Expertise im Bereich digitaler Prüfungstechniken. Wir analysieren kritische Unternehmensdaten unter Berücksichtigung einschlägiger berufsständischer Normen und auf Augenhöhe mit der steuerlichen Betriebsprüfung.

Einen besonderen Stellenwert nehmen hierbei unsere digitalen Analysen von Buchungsjournalen (Journal Entry Testing) mit bis zu 20 vorgegebenen und dokumentierten Testverfahren ein, die mit den Auswertungen eines innovativen KI-Verfahrens ergänzt werden.

Hier finden sich u.a. folgende Testverfahren:

- Abstimmung von Belegen sowie von Kontensalden zu Einzelbuchungen
- Gegenkonto-Analysen zu Fokussierung auf auffällige Kombinationen
- Ermittlung wertmäßiger Ausreißer je Konto sowie von runden und glatten Beträgen
- Anzeichen für Buchungs-Duplikate mit innovativer Suchtechnik
- Auffällige Berichtigungen, Korrekturen, Stornierungen
- Belegnummern-Lücken und fehlender Buchungsstoff
- Erfassungen an Feiertagen, Vor- und Rückdatierungen sowie zeitnahes Buchen
- Plausibilität von Steuerkennzeichen, Beträgen und Konten bei Umsatzsteuer
- Kassen-Minusprüfung mit ausführlicher Dokumentation

sowie Weitere nach Abstimmung mit dem verantwortlichen Abschlussprüfer.

Alle Auswertungen und Ergebnisse werden in Excel-Ergebnisdateien sowie begleitenden Arbeitspapieren dokumentiert, die zu Nachweiszwecken verwendet werden können.

Journal Entry Testing & prüferische Datenanalysen

- | | |
|---|-----------------------------|
| – Bei <i>passend aufbereiteten</i> Journaldateien | Festpreis 380,- Euro |
| – Bei überlassenen Daten, die in einem <i>ersten Schritt</i> zunächst aus verschiedenen Dateien/Tabellen zu einem auswertungsfähigen Journal zusammengestellt und aufbereitet werden müssen | Festpreis 120,- Euro |

Rahmenbedingungen

Bei dem vorstehenden Angebot handelt es sich um Netto-Konditionen. Es bezieht sich auf maximal 500.000 Journalpositionen. Analysen zu umfangreicheren Buchungsjournalen stimmen wir gesondert mit Ihnen ab. Benötigte und sinnvolle Journalinhalte (Felder) geben wir vorab bekannt.

Die Datenbereitstellung erfolgt remote über unsere gesicherte Austauschplattform und in gängigen Formaten (z.B. GoBD, Text, CSV, Excel, Access, ODBC-DB). In gleicher Form erhalten Sie die umfassend dokumentierten Analyseergebnisse.

ActiveData für Excel - Die innovative Prüfsoftware



Prüferische Datenanalyse als Aufgabe für IT-Spezialisten? Wo bleibt die Expertise von kaufmännischer Revision und Abschlussprüfern, vor Ort, nahe an betrieblichen Themen und Prozessen? Mit ActiveData für Excel eröffnen sich fachlich orientierten Auditoren neue Perspektiven:

- Ergänzung zur vorhandenen Excel-Installation
- Intuitive Bedienung weitgehend ohne Lernaufwand
- Effizient und preiswert
- Umfangreichere und innovativere Analysefunktionen gegenüber gängiger Prüfsoftware.

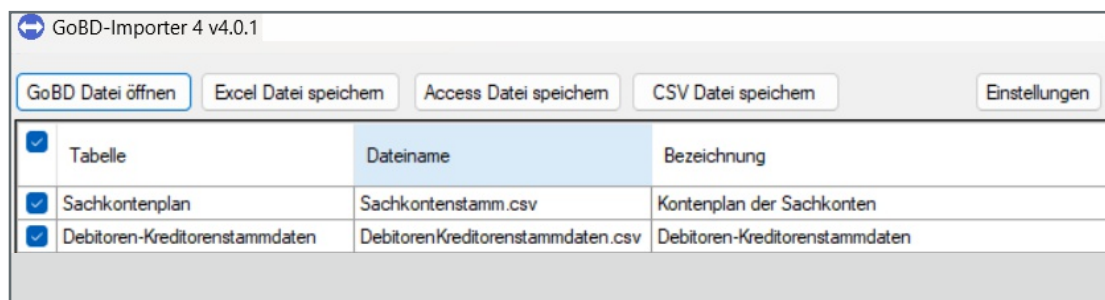
**Einzelplatzlizenz
(einmalig)**

299,- EUR netto

Support (optional)

69,- EUR / Jahr

GoBD-Importer - Ein Klick zur Analyse



Intelligente Datenanalysen beginnen mit unkomplizierten Datenübernahmen. Importieren Sie Daten aus Buchhaltungssystemen über die GDPdU/GoBD-Schnittstellen auf Knopfdruck nach Excel oder Access und ersparen Sie sich somit aufwendige Lösungen mit unnötigen Programmfunktionen:

- Zwei Schalter für eine einfache Anwendung
- Hohe Arbeitsgeschwindigkeit
- Auswahl einzelner Tabellen oder von Gesamtdaten

**Einzelplatzlizenz
(einmalig)**

149,- EUR netto

Import Wizard - Der Problemlöser

Sie müssen für digitale Analysen gelegentlich auf Druck- und PDF-Dateien zugreifen, Daten anonymisieren oder den Import gängiger Daten automatisieren? Dann steht Ihnen ein universelles und leicht handhabbares Werkzeug zur Verfügung: Der Import Wizard!

- Übernahme aller üblichen Formate
- Ausgabe nach Excel, Access, Text, Oracle, u.v.m.
- Einfache Bedienung
- Berechnete und anonymisierte Felder in der Ausgabe
- Importmuster speichern und automatisiert einsetzen

**Einzelplatzlizenz
(einmalig)
199,- EUR netto**

Komplexe Importdatei (Original)					Auswertbare Ausgabe in MS Excel						
Absatzbericht Seite: 1 Firma: XYZ GmbH Periode: 30/09/16											
Verkäufer Datum Menge Preis Kat.					FIRMA PRODUKT VERKÄUFER DATUM MENGE PREIS KAT.						
Produkt: Folie											
Doe, John	23/09/16	1.120	11.225,60	AC	XYZ GmbH	Folie	Doe, John	23/09/16	1120	11.225,6	AC
	24/09/16	21.123	233.112,67	VA	XYZ GmbH	Folie	Doe, John	24/09/16	21123	233112,67	VA
	27/09/16	23	32,22	CS	XYZ GmbH	Folie	Doe, John	27/09/16	23	32,22	CS
					XYZ GmbH	Folie	Wacks, Gene	01/09/16	3766	3455,55	AC

WizRule - Intelligence und KI-Analysen einfach

WizRule sucht auf der Grundlage struktureller Zusammenstellungen und patentierter Analysemodelle eigenständig nach validen Zusammenhängen und auffälligen Abweichungen in betrieblichen Daten. Dieses funktioniert gleichermaßen in Belegen, Stammdaten oder steuernden Informationen zu Berechtigungen.

Mit ein wenig Erfahrung führt diese Technik zu neuen Sichten auf das Prüffeld und überraschenden Ergebnissen. Im Unterschied zu selbstlernenden KI-Systemen, deren Verarbeitung neuronalen Netzwerken nachempfunden ist, bleiben die Auswertungsvorgänge hier prinzipiell steuer- und verfolgbar. Das Programm ermöglicht aus praktischer Sicht eine sinnvolle und beherrschbare Ergänzung herkömmlicher Analysetechniken.

Field	Value
KUNDENNR	92241
BELEGNUMMER	100053500,00
RECHNUNGSNUM	R20080535
RECHDATUM	12.07.2008
BUCHDATUM	14.07.2008
BUCHZEIT	30.12.1899
ARTNR	06
EINZELPREIS	6,99
MENGE	291,00
BETRAG	1743,09

Rules explaining how the case deviates from the norm

1) If ARTNR is 06
Then EINZELPREIS is 1.559,97
Rule's probability is 0,998
The rule exists in 525 records.
Significance Level: Error probability is almost 0
Deviations (records' serial numbers): 535

**Einzelplatzlizenz
(einmalig)
auf Anfrage**

**Support (optional)
auf Anfrage**

Neue Lernplattform für digitale Prüfungstechniken

Neu

Neben unserem persönlichen Schulungsprogramm haben wir eine zusätzliche digitale Lernplattform für Sie eingerichtet. Hier können Teilnehmerinnen und Teilnehmer sich die jeweiligen Kursinhalte mit eigenem Zeitmanagement erarbeiten.



- **Selbstgesteuertes Lernen**
- **Kurze überschaubare Lerneinheiten**
- **Vielseitige Unterlagen, Übungsdateien, Videos und Fortschrittskontrollen**
- **90-Tage-Zeitfenster**
- **Kostenfreie Einführungskurse**
- **Zertifikate mit CPE´s bei kostenpflichtigen Kursen**
- **Persönliche Sprechstunde**

Roger Odenthal AuditSoftware
leading in digital audit

Anmelden

E-Learning

Lernpfad agil gestalten und mitbestimmen!

- ✓ Kostenfreie Einführungskurse
- ✓ Zertifikate mit CPEs
- ✓ 90-Tage-Zeitfenster

Stichproben I

Vorkurs Stichproben
Kurs - 20 Lektionen
Stichproben und Prüfung - erst verstehen, dann rechnen!
€425

ActiveData für Excel - Überblick und erste Schritte

ActiveData für Excel
Kurs - 18 Lektionen
Starten Sie mit ActiveData für Excel. Hier erhalten Sie alle wichtigen Infos zum Produkt und zum Funktionsumfang.

ActiveData - Simulation einer digitalen Datenanalyse

ActiveData für Excel
Kurs - 14 Lektionen
ActiveData für Excel - Digitale Datenanalyse Anwendungsbeispiel - Simulation eines Journal Entry Tests Kombination von...

Power BI

Power BI in der Internen Revision und Abschlussprüfung
Kurs - 77 Lektionen
Erlernen Sie den Einsatz von Power BI zur

GoBD-Importer von Beside Software


GoBD-Importer
Kurs - 5 Lektionen
GoBD-Datenimporte mit zwei einfachen Klicks!

Import Wizard von Beside Software

Import Wizard
Kurs - 8 Lektionen
Schwierige Datenimporte leicht gemacht - mit dem Import Wizard von Beside Software




Kursübersicht

Wichtige Hinweise und Dateien	▼
Einordnung von Power BI in den Kontext von digitalem Audit	▼
Konzeptionelles und Anwendungsoberfläche	▼
Prüferische Fragestellungen als Ausgangspunkt digitaler Urteilsunterstützung	▼
Der Datenimport nach Power BI	▲
 Datenimport nach Power BI	
<input type="checkbox"/> Video: Prüffeld "Forderungen" – Datenimport offener Rechnungen (Excel)	
<input type="checkbox"/> Video: Prüffeld "Forderungen" – Datenimport von Debitoren-Stammdaten (CSV)	
 Übungsaufgabe: Import einer CSV-Datenquelle (Buchungsjournal)	
Strukturierte Datenaufbereitung	▼
Feldstatistiken und deren prüferische Interpretation	▼



Power BI

Details

-  €299,00
-  77 Lektionen
-  7 CPEs

Kursübersicht

1 Beginn und Ausblick	▼
2 Methode, Aufgabe und prüferischer Kontext	▼
3 Wie und warum Zufallsstichproben funktionieren	▼
4 Von der imaginären Stichprobenverteilung zur Einzelstichprobe	▼
5 Das Thema in kurzen Formeln	▼
6 Überlegungen zu Stichprobenumfängen	▼
7 In jedem Programm: Stichprobenfunktionen auf einen Blick	▼
8 Prüfen Sie Ihr Verständnis	▼
9 Abschluss und Ausblick	▼



Stichproben I

Details

-  €425,00
-  50 Lektionen
-  0 Stunden Videoinhalt



Beratertelefon

0221 / 4921-403

Planen Sie mit unseren Seminaren Ihren nächsten Karrierestep

- Revisions Know-how kompakt und spannend aufbereitet
- Seminare in Präsenz oder Online erleben
- Neue Lernplattform für innovative digitale Prüfungstechniken
- Offene Schulung, Inhouse-Schulung oder individuelles Coaching - Wir stellen Ihnen ein optimal auf Ihre Bedürfnisse zugeschnittenes Bildungsprogramm zusammen.
- Von unseren Experten mit umfangreichen Kenntnissen und Erfahrungen profitieren
- Fragen und Hilfestellungen auch nach der Veranstaltung
- Lernen und Wissenstransfer in gemeinsamen Prüfungen

Basics für die Interne Revision

Ihre Themen

- **Künstliche Intelligenz (KI) in der operativen Prüfung**
- **Professionelle Datenanalysen - Ein Schritt nach vorne!**
- **Prävention und Prüfung bei Korruption und Mitarbeiterkriminalität**
- **Neuronale Grundlagen prüferischer Urteilsfindung**
- **Stichproben für die Interne Revision und Wirtschaftsprüfung**
 - **Statistische Stichproben verstehen, nicht rechnen**
 - **Stichprobenauswahl für fortgeschrittene Anwender**

Künstliche Intelligenz (KI) in der operativen Prüfung



Künstliche Intelligenz (KI) ist im operativen Prüfungsalltag angekommen und bietet sowohl Chancen als auch Herausforderungen für die Interne Revision. Für den sachverständigen Einsatz digitaler KI-Techniken ist es wichtig, sich deren Wirkungsweise vertraut zu machen und mit ersten Schritten diverse Prüfungsprozesse zu verbessern.

Mit Hilfe von zahlreichen Beispielen und Übungen gehen wir auf spezifische Anwendungsbereiche KI-basierter Audits ein und erarbeiten gemeinsam die Grundlagen eines praktischen Einsatzes.

- **Diskriminative KI (Beispiel Cluster und Verbundanalysen)**
 - Kurze Erläuterung
 - Einsatzbeispiel in der Praxis
- **Generative KI (nur Sprachmodelle ChatGPT / Gemini / CoPilot)**
 - Kurze Erläuterung und Einordnung
 - Vergleich und Bewertung der unterschiedlichen Modelle
 - Funktionsprinzip und Arbeitsweise von KI-Sprachmodellen
 - KI-Werkzeuge (frei und / oder kostenpflichtig)
 - Auf das "Prompten" kommt es an!
 - Die Rolle von Plugins für die prüferische KI-Anwendung
 - Einsatzspektrum in der Praxis
- **Auswirkungen auf die Revision**
 - Die Integration von generativer KI im Prüfungsumfeld
 - Risiken und Lösungsstrategien im Zusammenhang mit dem Schutz personenbezogener oder sensibler Daten
 - Die kritische Auseinandersetzung mit KI-Ergebnissen
 - Fehlersuche bei unzureichenden Antworten
- **Übungen zu sachgerechtem "Prompten"**
- **Anwendungsbeispiele für die Praxis**

7 CPE

Semindauer

1 Tag

Seminargebühr

€ 890,00*

für den 1. Teilnehmer

€ 850,00*

für weitere Teilnehmer

(*zzgl. gesetzlicher USt.)

Termine / Ort

07. April 2025

02. Juni 2025

25. August 2025

14. November 2025

Köln oder Online

Teilnehmerzahl

max. 4 Teilnehmer

Professionelle Datenanalysen - Ein Schritt nach vorne!

Seit vier Jahrzehnten bemühen wir uns, mit digitalem Audit den Weg in eine zukunftsorientierte Prüfungslandschaft zu ebnet. Viele Anwender professioneller Prüfsoftware stellen jedoch die Frage: Warum entsprechen die erzielten Ergebnisse nicht den hohen Erwartungen? In unserem Seminar nähern wir uns dieser Herausforderung mit einem innovativen Ansatz. Wir kombinieren fundiertes prüferisches Wissen und Intuition mit einem aus Erfahrung gewonnenen Vorgehensmodell, um intelligente Datenanalysen zu ermöglichen.

Im Zentrum dieses Seminars stehen nicht spezifische Analysetools, sondern praktische Prüfungsprobleme und digitale Lösungstechniken. Unser Fokus liegt auf der konzeptionellen Umsetzung dieser Techniken, um reale Herausforderungen im Prüfungswesen effektiv zu adressieren. Zusammen mit unserer Expertise werden wir das Thema umfassend beleuchten und von Grund auf neu angehen.

Seminarinhalte

- **Von Prüfungsproblemen zu prüferischen Fragestellungen**
- **Prüffeldbezogene Datenquellen und Zusammenführen von Daten**
- **Dialogorientierte Abbildung prüferischer Erfahrung auf betriebliche Daten**
- **Der Umgang mit zu vielen / zu wenigen Findings**
- **Ordnung, Organisation und Effizienz bei prüferischen Datenanalysen**
- **Wann und in welcher Form eignen sich digitale Automatisierungstechniken?**
- **Komplexe KI-gesteuerte Analyseplattformen in der modernen Datenanalyse**
- **Fallstudien mit Best-Practice und Worst-Case Szenarien**
- **Spezialthemen / Teilnehmerwünsche**
Von den Teilnehmern des Seminars können jederzeit weitere Schwerpunkte benannt und innerhalb der Schulung mit Hilfe von Fallbeispielen behandelt werden.

14 CPE

Seminardauer

2 Tage

Seminargebühr

€ 1.080,00*

für den 1. Teilnehmer

€ 980,00*

für weitere Teilnehmer

(*zzgl. gesetzlicher USt.)

Termine / Ort

17. / 18. Februar 2025

03. / 04. September 2025

Köln oder Online

Teilnehmerzahl

max. 4 Teilnehmer

Prävention und Prüfung bei Korruption und Mitarbeiterkriminalität



Mitarbeiterkriminalität gehört zu den unangenehmen Prüffeldern, denen sich die Interne Revision und Wirtschaftsprüfer zuwenden müssen. So führen häufig mangelnde Erfahrung in der Auseinandersetzung mit Tat und Täter zu vermeidbaren Fehlern bei der Prävention und Aufklärung. Mit Hilfe des Seminars werden ein strukturiertes Vorgehen sowie die Anwendung spezieller Revisionstechniken eingeübt. Daneben erhalten die Teilnehmer eine Übersicht über Möglichkeiten und Grenzen ihrer Prüfungshandlungen.

Seminarinhalte

- **Muster und Merkmale bei Mitarbeiterkriminalität**
- **Der wichtigste Schritt: Das Unternehmen vorbereiten**
- **Praktisch wirksame Präventionsstrategien**
- **Untersuchungen bei Verdacht professionell durchführen**
- **Wirkungsvolle Befragungsstrategien**
- **Beweissicherung, Arbeitspapiere und Berichtserstellung**
- **Zusammenarbeit mit Dritten bei der Aufdeckung**

Seminarunterlage



14 CPE

Seminardauer

2 Tage

Seminargebühr

€ 1.080,00*

für den 1. Teilnehmer

€ 980,00*

für weitere Teilnehmer

(*zzgl. gesetzlicher USt.)

Termine / Ort

26. / 27. Mai 2025

15. / 16. Oktober 2025

Köln oder Online

Teilnehmerzahl

max. 4 Teilnehmer

Neuronale Grundlagen prüferischer Urteilsfindung

Folgt man den Auguren digitaler Prüfungstechnik, so wird sich die Prüfungslandschaft in naher Zukunft fundamental ändern. Sie beschreiben nicht weniger als einen „digitalen Sturm“, in dessen Windschatten bereits in Kürze „einfache“ Prüfungstätigkeiten durch Maschinen ersetzt werden. Darüber hinaus treten Datenanalysen mit Hilfe künstlicher Intelligenz in den Vordergrund.

In diesem Seminar beschäftigen wir uns u.a. mit nachfolgenden Fragestellungen:

- Was ist von solchen Szenarien zu halten?
- Wie stellt man sich den entsprechenden Herausforderungen?
- Welche Unterschiede bestehen zwischen humaner und artifizieller Informationsverarbeitung?
- Welche Vor- und Nachteile ergeben sich?

Mit praktischen Fallstudien führen wir Sie schrittweise durch die Möglichkeiten und Grenzen fundierter prüferischer Urteilsfindung. Zahlreiche überraschende Erfahrungen zum prüferischen Urteilsvermögen begleiten Sie zu einem realistischen und offensiven Umgang mit den Herausforderungen digitaler Transformation.

Seminarinhalte

- **Was meint eigentlich Prüfen?**
- **Grundlagen humaner Urteilsbildung**
 - Der neuronale Werkzeugkasten
 - Bewusste Informationsverarbeitung versus Urteilsheuristiken und Expertenwissen
 - Möglichkeiten und Grenzen alternativer Urteilstechniken (Beispiele)
- **Grundlagen artifizieller Urteilsfindung**
 - Digitale Werkzeugkästen
 - Daten, Techniken und Algorithmen
 - Stand der Technik sowie von Möglichkeiten und Grenzen (Beispiele)
- **Kooperationsmodelle oder Unterwerfung?**
 - Realistische Entwicklungsperspektiven für Wirtschaftsprüfung und Interne Revision
 - Den eigenen Platz sichern und Handlungsinitiative ergreifen

7 CPE

Seminardauer

1 Tag

Seminargebühr

€ 980,00*

für den 1. Teilnehmer

€ 900,00*

für weitere Teilnehmer

(*zzgl. gesetzlicher USt.)

Termine / Ort

13. Juni 2025

21. November 2025

Köln oder Online

Teilnehmerzahl

max. 4 Teilnehmer

Statistische Stichproben verstehen, nicht rechnen

Der Einsatz von Zufallsstichproben ermöglicht der Revision quantifizierbare und beweiskräftige Schlussfolgerungen zu materiellen Fehlern in einem Prüffeld. Für die Einarbeitung in diese Verfahren stehen zahlreiche statistische Lehrbücher und Softwarewerkzeuge zur Verfügung. Dessen ungeachtet bleiben methodische Grundlagen der Stichprobenprüfung vielen Anwendern fremd. Dabei sind sie unabdingbare Voraussetzung für einen einfachen und sachkundigen Einsatz dieser bewährten Technik. Wir erarbeiten uns in diesem Seminar solides und praktisches Basiswissen für den Umgang mit Stichproben in allen Programmen und zu beliebigen prüferischen Fragestellungen.

Seminarinhalte

- **Nicht sicher - aber wahrscheinlich**
 - Warum funktionieren Stichprobenverfahren?
 - Von Prüffeld und Einzelstichprobe zur Stichprobenverteilung
 - Eine Betrachtung von Mittelwerten und Fehleranteilen
 - Erkenntnisse aus einfachen Excel-Experimenten
- **Stichprobenmodelle und deren Einsatzzwecke**
 - Überlegungen zu prüferischen Fragestellungen und -merkmalen
 - Welche Modelle eignen sich für welche Prüfungszwecke?
 - Was sind die Vor- und Nachteile der einzelnen Modelle?
- **Stichprobenverfahren und Prüfsoftware**
 - Unterschiedliches Aussehen - identische Verfahren
 - Mit vier Schritten zu jeder Funktion und Anwendung
 - Erkennen feiner Unterschiede
- **Begriffe und ihre Bedeutung**
 - Vertrauensniveau sowie Irrtums- und Entdeckungsrisiko
 - Stichprobenfehler, Vertrauensintervall und Fehlergrenzen
 - Streuung, Präzision, Wesentlichkeit
- **Von der Hand in den Kopf**
 - Stichprobenverfahren mit Excel selbst erstellt
 - Schätz- und Testverfahren zu IKS und finanziellen Fragestellungen
 - Monetary Unit Sampling (MUS) mit wenigen Handgriffen

7 CPE

Semindauer

1 Tag / je Seminarteil

Seminargebühr

€ 890,00* / je Seminarteil

für den 1. Teilnehmer

€ 800,00* / je Seminarteil

für weitere Teilnehmer

(*zzgl. gesetzlicher USt.)

Termine / Ort (Teil I)

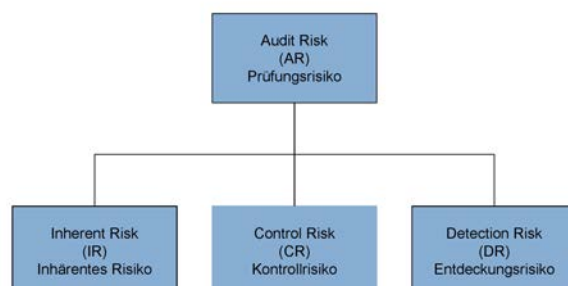
14. März 2025

19. September 2025

Köln oder Online

Teilnehmerzahl

max. 4 Teilnehmer



Stichprobenauswahl für fortgeschrittene Anwender



Dieses Seminar richtet sich an Anwender mit Grundlagenkenntnissen zur Stichprobentechnik. Die Teilnehmerinnen und Teilnehmer sollten mit der Funktionsweise von Stichproben und Stichprobenparametern vertraut sein.

Seminarinhalte

- **Zufallsbasierte Stichproben und risikoorientierte Prüfung**
 - Prüfungsmethoden
 - Bewertung von Risiken
 - Von Irrtumsrisiken zu Entdeckungsrisiken
- **Die richtige Konfektionierung von Stichprobenparametern**
(mit Unterpunkten aus Teil I)
- **Fehlerdefinition, systematische Fehler, Zufallsfehler**
- **Beispiele für Funktionstests und finanzielle Hochrechnungen**
- **Vor- und Nachteile alternativer Stichprobenverfahren**
- **Software zur Durchführung von Stichprobenverfahren**
- **Probleme, mögliche Fehler und deren Behandlung**
(mit Unterpunkten aus Teil I)

Seminarunterlage



Stichproben- Kompakt 2 Seminare - 1 Preis!

14 CPE

Semindauer

2 Tage

Seminargebühr

€ 1.550,00*

für den 1. Teilnehmer

€ 1.400,00*

für weitere Teilnehmer

(*zzgl. gesetzlicher USt.)

Termine / Ort (Teil II)

16. Mai 2025

28. November 2025

Köln oder Online

Teilnehmerzahl

max. 4 Teilnehmer



Viele Prüfer haben punktuell Bedarf für den Aufbau ihres Know-hows in klar umrissenen Themenbereichen. Hier setzen wir mit unseren speziellen Webinarangeboten an und vermitteln Ihnen das erforderliche Wissen.

2 Stunden je Webinar

€ 280,00*

*(zzgl. gesetzlicher USt.)

Termine auf Anfrage

Webinar 1: Einsatzmöglichkeiten generativer KI in der operativen Prüfungspraxis

Generative KI-Techniken auf der Grundlage von Sprachmodellen (wie z.B. ChatGPT oder DeepSeek) entwickeln eine besondere Dynamik und drängen mit substanziellen Ergebnissen in nahezu alle prüferischen Abläufe. Anhand praktischer Beispiele zeigen wir Ihnen deren Einsatzmöglichkeiten auf.

- **Überblick über die einzelnen KI-Sprachmodelle**
- **Prüferische KI-Anwendung in der Praxis**
- **Wirkungsmechanismen mit ihren Stärken und Schwächen**
- **Kombinationsmöglichkeiten mit tradierter Prüfsoftware**
- **Übergreifende und lokale KI-Anwendungen für vertrauliche Daten**

Verschaffen Sie sich einen Überblick über die Anwendung von KI in der Praxis und inwieweit sich dies in Ihren Revisionsalltag integrieren lässt.

Webinar 2: Die Odenthal-ActiveData-ToolBox

Die Odenthal-ActiveData-ToolBox ist der unverzichtbare Werkzeugkasten als praxisorientierte Ergänzung und Zusatztool zu ActiveData - exklusiv und kostenfrei im Rahmen des ActiveData-Supports. Die ToolBox beinhaltet eine Vielzahl innovativer Funktionen und Automatisierungen zur Analyse komplexer Prüffelder.

- **Überblick über die ToolBox-Makros aus den Funktionsbereichen**
 - Datenimport
 - Tax Compliance und Jahresabschluss (Schwerpunkt JET-Test)
 - IKS-Analysen (Schwerpunkt: Doppelte Rechnungen / Zahlungen)
 - Verteilungsanalysen
 - Statistik und Stichproben
 - Verwaltungsfunktionen (Verschlüsselung, Internet- und KI-Einsatz)
- **Kombinationsmöglichkeiten mit ActiveData**

Mit nur wenigen Klicks ersetzen Sie langwierige manuelle Prüfungsschritte effizient und zielführend durch den Einsatz vorbereiteter praxisorientierter Skripte.

Digitale ***Prüfungstechniken***

Ihre Themen

- **SQL und Power BI**
- **IDEA-Skriptentwicklung**
- **Continuous Auditing mit ACL**
- **WizRule - Intelligence und KI-Analysen**

SQL und Power BI



SQL-Abfragen eröffnen Prüfer nahezu unerschöpfliche Möglichkeiten, Abfragen auf relationale Datenbanken und ihre Tabellen einfach und unmittelbar vornehmen zu können. Voraussetzung sind lediglich die entsprechenden Zugriffsberechtigungen - Programmierkenntnisse sind nicht erforderlich. Die „Structured Query Language“ ist eine Datenbanksprache, die im Prüfungsumfeld Abfragen von Datenbeständen in Form von Queries, Lookup- und Join-Operationen ermöglicht.

In diesem Seminar arbeiten Sie sich unter fachlicher Anleitung schnell und gründlich in die Grundlagen von SQL ein. In zahlreichen Beispielen und Übungen - mit und ohne SAP - selektieren, gruppieren und sortieren Sie Daten. Wir bereiten SQL-Abfragen vor, so dass zukünftig auch komplexe Abfragen in der Praxis für Sie zum täglichen Handwerkszeug gehören.

Seminarinhalte

- **Einführung SQL**
- **Datenbank- und Tabellendefinitionen, Datentypen und Strukturen**
- **Datenabfragen (Select, Where) und Tabellenverbindungen (Join-Bedingungen)**
- **Optimierung der SQL-Abfragen**
- **Exkurs: SAP HANA**
 - Transaktion DBACOCKPIT
 - Einsatz des SQL-Editors
 - Abfragen auf beliebige SAP-Tabellen
- **Interaktive grafische Dashboards**
- **Praktische Tipps & Tricks**

7 CPE

Semindauer

1 Tag

Seminargebühr

€ 980,00*

für den 1. Teilnehmer

€ 900,00*

für weitere Teilnehmer

(*zzgl. gesetzlicher USt.)

Termine / Ort

09. April 2025

02. Oktober 2025

Köln oder Online

Teilnehmerzahl

max. 4 Teilnehmer

IDEA-Skriptentwicklung

Prüferinnen und Prüfer lernen die eigenständige Entwicklung von komplexen IDEA-Skripten und erstellen Funktionserweiterungen sowie automatische Analysen zu datengängigen IT-Systemen (z.B. SAP). Grafische Dashboards und Verknüpfungen zu Excel oder Word werden ebenfalls behandelt. Adressaten sind je nach Themenschwerpunkt:

- Fachliche Prüfer (Im Vordergrund stehen adhoc-Automatisierungen in aktuelle Prüfsoftware)
- IDEA-Spezialisten (Fertigung umfassender Auswertungswerkzeuge zur Verteilung an prüfende Kollegen)

Seminarinhalte

- **Grundlagen der objektorientierten IDEA-Programmiertechnik**
 - Objekte, Methoden, Eigenschaften
 - Übersicht und Einsatzmöglichkeiten alternativer Objekte
 - Variablentechnik
- **IDEA-Werkzeuge zur Skripterstellung**
 - Alternativen der visuellen Skriptaufzeichnung
 - Skriptcode aus Historie
 - Manuelle Programmerstellung
 - Der IDEA-Skripteditor
 - Übersicht und Einsatz von Objektkatalogen
 - Menüeditor / Dialogboxen
 - Debugging
- **Techniken der Programmerstellung**
 - Von der Idee zum Programm (Ablaufschema)
 - Erstellen und Einsatz vorgefertigter Programmteile
 - Erstellen und Einsatz von Funktionsbausteinen
 - Neutralisieren von Programmen aus visuellen Aufzeichnungen
 - Verwendung und Prüfung von Variablen
 - Fehlersuche
- **Beispiele und Übungen**
- **Programmierung nach Wünschen und Vorgaben der Teilnehmer**

Seminarunterlage



14 CPE

Semindauer

2 Tage

Seminargebühr

€ 1.380,00*

für den 1. Teilnehmer

€ 1.300,00*

für weitere Teilnehmer

(*zzgl. gesetzlicher USt.)

Termine / Ort

05. / 06. Juni 2025

15. / 16. Dezember 2025

Köln oder Online

Teilnehmerzahl

max. 4 Teilnehmer

Continuous Auditing mit ACL

Das Seminar zum Einsatz von ACL-Skripten soll die hiermit beschäftigten Prüferinnen und Prüfer befähigen, eigenständige Programme im Sinne von ACL-Funktionserweiterungen und automatisierten Auswertungen zu gängigen Vorsystemen (z.B. SAP) eigenständig zu entwickeln. Die hier zur Verfügung stehenden Techniken werden dabei auf die beabsichtigten Adressaten, z.B.:

- fachliche ACL-Anwender / Prüfer,
- adhoc-Automatisierung in einem aktuellen Prüffeld,
- ACL-Spezialisten,
- Fertigung umfassender Auswertungswerkzeuge zur Verteilung an prüfende Kollegen

abgestimmt. Näheres ergibt sich aus den nachfolgend dargestellten Seminarinhalten.

Seminarinhalte

- **Grundlagen der kommandoorientierten ACL-Programmiertechnik**
 - Interne und externe Kommandos
 - Übersicht und Einsatzmöglichkeiten alternativer Kommandos
 - Variablentechnik
- **ACL-Werkzeuge zur Skripterstellung**
 - Begleitende Skriptaufzeichnung
 - Skriptcode aus Historie
 - Manuelle Programmerstellung
 - Dokumentationstechnik
 - Der ACL-Skripteditor
 - Übersicht und Einsatz von Funktionen
 - Menüeditor / Dialogboxen
 - Debugging und Fehlerbehebung
- **Techniken der Programmerstellung**
 - Von der Idee zum Programm (Ablaufschema)
 - Erstellen und Einsatz von Funktionsbausteinen
 - Neutralisieren von Programmen aus automatisierten Aufzeichnungen
 - Verwendung und Prüfung von Variablen
 - Fehlersuche
- **Beispiele und Übungen**
 - Erstellen von Funktionserweiterungen
 - Erstellen automatisierter Auswertungsroutinen für gängige Vorsysteme (z.B. SAP)
 - Automatisierungstechniken für den Datenimport
- **Programmierung nach Wünschen und Vorgaben der Teilnehmer**

14 CPE

Seminardauer

2 Tage

Seminargebühr

€ 1.300,00*

für den 1. Teilnehmer

€ 1.250,00*

für weitere Teilnehmer

(*zzgl. gesetzlicher USt.)

Termine / Ort

19. / 20. Mai 2025

16. / 17. Juli 2025

Köln oder Online

Teilnehmerzahl

max. 4 Teilnehmer

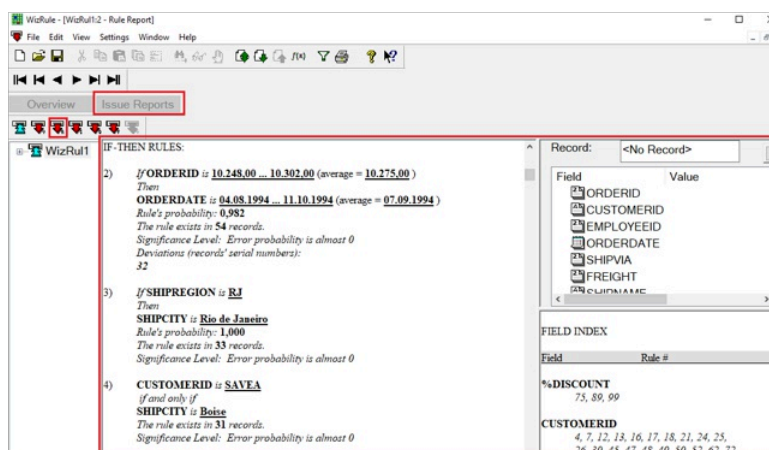
WizRule - Intelligence und KI-Analysen

Während in tradierter Prüfsoftware die Anwender mit prüferischer Erfahrung und Intention Auswertungsregeln vorgeben, sucht WizRule eigenständig auf der Grundlage struktureller Zusammenstellungen und statistischer Vorgaben nach validen Zusammenhängen und auffälligen Abweichungen in betrieblichen Daten.

Im Rahmen unseres Online-Seminars betrachten wir mit Ihnen die Arbeitsweise von WizRule. Es handelt sich um eine Data Mining-Software, welche auffällige Zusammenhänge ohne prüferischen Input in Daten aufzeigt. Dieses funktioniert gleichermaßen bei digitalen Belegen, Stammdaten oder steuernden Informationen zu Berechtigungen. Grundlage ist die Hypothese, dass betriebliche Aktivitäten zu Datenmustern führen und Abweichungen Anlass zu Fragen geben. Im Unterschied zu lernenden KI-Systemen, deren Verarbeitung neuronalen Netzwerken nachempfunden ist, bleiben die Auswertungsvorgänge hier prinzipiell steuer- und verfolgbar. Das Programm ermöglicht aus praktischer Sicht eine sinnvolle und beherrschbare Ergänzung herkömmlicher Analysetechniken. Mit ein wenig Erfahrung führt diese Technik zu neuen Sichten auf das Prüffeld und überraschenden Ergebnissen.

Seminarinhalte

- Geeignete Vorbereitung betrieblicher Daten
- Konfektionierung des Verfahrens
- Ermittlung von Strukturen und Beziehungen zwischen den Daten
- Aufzeigen signifikanter Abweichungen zu datentechnischen Zusammenhängen mittels automatisierter Auswertungen von:
 - komplexen, mehrstufigen „Wenn-Dann-Auswertungen“
 - rechnerischen Abhängigkeiten von Mengen- und Wertefeldern
 - Skalierungen von Größenordnungen
 - textlichen / begrifflichen Zusammenstellungen
 - Häufigkeitsbetrachtungen unter Zuhilfenahme statistischer Verfahren
- Einsatzbeispiele und Ergebnisinterpretation



4 CPE

Semindauer

4 Std.

Seminargebühr

€ 590,00*

für den 1. Teilnehmer

€ 550,00*

für weitere Teilnehmer

(*zzgl. gesetzlicher USt.)

Termine / Ort

12. Februar 2025

29. September 2025

Köln oder Online

Teilnehmerzahl

max. 4 Teilnehmer



Viele Prüfer haben punktuell Bedarf für den Aufbau ihres Know-hows in klar umrissenen Themenbereichen. Hier setzen wir mit unseren speziellen Webinarangeboten an und vermitteln Ihnen das erforderliche Wissen.

Webinar 1: Schwierige Datenimporte

Datenimporte, wie von MS Excel-Dateien, lassen sich meist einfach bewerkstelligen. Doch bei PDF-Dateien oder unstrukturierten Layouts mit diversen Ebenen, Titelzeilen, Bildern, Leerzeilen oder Zwischensummen wird es schwieriger. Eine Übernahme in Prüfsoftware scheint unmöglich, doch Lösungen mit Hilfe des Import Wizards von Beside Software (oder dem IDEA Report Reader) ermöglichen den Import beliebiger Formate:

- Vorgehen: Problemanalyse und -lösung
- Bedarfsweise Umformatierung und Aufbereitung der Ausgangsdateien
- Aufgliederung von mehrstufigen Ebenen und Layouts
- Verarbeitung schwieriger Feldformate (z.B. variable Feldlängen)
- Definition von Vorlagen für wiederholte Importe

Webinar 2: Prüfung von Doppelzahlungen durch Einsatz von Prüfsoftware

Bei der Prüfung von Eingangsrechnungen stellt sich oft die Frage, wie Doppelzahlungen in den Finanzbuchhaltungsdaten ermittelt werden können. Wir zeigen Ihnen ein strukturiertes Vorgehen mit Prüfsoftware und stellen auf Wunsch unser Analysemakro aus der Odenthal-ActiveData-ToolBox vor.

- Kennzeichen und Kriterien für mögliche Doppelzahlungen
- Vorbereitung und Eingrenzung von Daten für die Prüfung
- Identifikation von Doppelzahlungen auf Kreditorenkonten
- Aufbereitung der Analyseergebnisse für die Nachprüfung

2 Stunden je Webinar

€ 280,00*

*(zzgl. gesetzlicher USt.)

Termine auf Anfrage

Neu

Webinar 3: IT-Prüfung auf Basis des IT-Auditstandards ISA 315

Mit dem ISA-Prüfungsansatz gewinnt die IT-Prüfung deutlich an Bedeutung. In einem ersten Schritt entwickelt der Abschlussprüfer ein Verständnis über das Geschäftsmodell des zu prüfenden Unternehmens. Daraufhin werden Risiken identifiziert und evaluiert, auf welche dann durch IT-Kontrollen angemessen reagiert werden kann.

Dabei liegt der Fokus auf der Angemessenheit und Wirksamkeit genereller IT-Kontrollen (z.B. Zugriffsberechtigungsvergabe, Programmänderungen). Der Komplexitätsbegriff wird konkretisiert. Unabhängig davon hat der Prüfer im Rahmen der Abschlussprüfung zu beurteilen, ob das IT-gestützte Rechnungslegungssystem den gesetzlichen Anforderungen an die Ordnungsmäßigkeit der Buchführung entspricht.

Unser Webinar stellt Ihnen die Methodik und Neuerungen des ISA 315 vor und wir geben Ihnen Hinweise für den Ablauf einer IT-Prüfung in der Jahresabschlussprüfung.

Analytics und Prüfsoftware

Ihre Themen

- **Einstieg in ActiveData für Excel**
- **ActiveData für fortgeschrittene Anwender**
- **ACL-Spezialseminar**
- **ACL-Seminar für fortgeschrittene Anwender**
- **IDEA-Spezialseminar**
- **IDEA-Seminar für fortgeschrittene Anwender**

Einstieg in ActiveData für Excel

ActiveData stellt mit zahlreichen einzigartigen und durchdachten Analysefeatures den Funktionsumfang tradierter Prüfsoftware regelmäßig in den Schatten und hat sich somit zur Standard-Auditsoftware für kaufmännische Prüferinnen und Prüfer entwickelt.



Seminarziel

Dieses Seminar richtet sich an Neueinsteiger, die sich einen umfassenden Überblick über die ActiveData-Funktionen verschaffen möchten. Anhand ausgewählter Beispiele setzen wir unter Anwendung der Prüfsoftware ActiveData ein konkretes Prüfungsziel Schritt für Schritt um.

Seminarinhalte

- **Einführung in ActiveData**
- **Anwendung des ActiveData-Werkzeugkastens**
 - Betragsmäßige Zusammenfassung über Summieren/Pivot
 - Duplikatsprüfungen, Lückenanalysen
 - Prüfung fehlender Einträge mit Hilfe von Formeln und Abfragen
 - Bildung von Datenextrakten
 - Betrags- und Datumsintervalle in Form von Schichtungen und Altersanalysen
 - Spezielle Tabellenverbindungen, Tabellen vergleichen und teilen
 - Spalten verbinden, vergleichen und teilen
 - Stichprobenverfahren
 - Zifferanalysen
- **Vorstellung der Odenthal-ActiveData-ToolBox**
- **Ergebnisdokumentation und Log-Datei**

Seminarunterlage

Fachbuch:
"Digitale Prüfung mit ActiveData"

2. Auflage / 2024



7 CPE

Semindauer

1 Tag / je Seminarteil

Seminargebühr

€ 890,00* / je Seminarteil

für den 1. Teilnehmer

€ 800,00* / je Seminarteil

für weitere Teilnehmer

(*zzgl. gesetzlicher USt.)

Termine / Ort (Teil I)

24. März 2025

16. Juni 2025

24. September 2025

04. November 2025

Köln oder Online

Teilnehmerzahl

max. 4 Teilnehmer

ActiveData für fortgeschrittene Anwender

Dieses Seminar richtet sich an Prüferinnen und Prüfer mit Vorerfahrungen in ActiveData, die ihre Analysekenntnisse um die Anwendung hilfreicher Methoden und Prüfungstechniken erweitern möchten.

Seminarziel

Anhand typischer Fallbeispiele erstellen wir gemeinsam mit Ihnen geeignete Prüfungsszenarien und simulieren die anzuwendenden Prüfungsschritte. Jedes Seminarthema rundet einen praxisnahen Übungsteil ab.

Seminarinhalte

- **Planung und Organisation einer computergestützten Prüfung**
 - Abstimmung mit den geprüften Bereichen und der IT-Abteilung
 - Darstellung von Einsatzmöglichkeiten und Prüfgebieten
 - Entwicklung eines risikoorientierten Prüfungsansatzes
 - Prüfungsplanung: Bildung der Ausgangsdatenbasis
- **Datenübernahme in ActiveData**
 - Prüfungsrelevante Fragestellungen und benötigte Daten
 - Geeignete Datentypen aus der Prüfung, Datenbereinigungen
 - Exkurs: Einsatz des Import Wizards
- **Vorbereitung der Datenanalyse**
 - Bildung der Ausgangsbasis durch Extrakte / Verbindungen
 - Feldstatistik und Datenverprobung
 - Ergänzung berechneter Spalten
- **Erarbeitung spezifischer ActiveData-Funktionalitäten**
 - Abweichungs- und Ursachenanalysen im Datenbestand: Strukturanalysen, Pivot-Darstellungen, Schichtungen, Altersstrukturanalysen, Stichproben etc.
 - Identifizierung von Fehlern und Auffälligkeiten, Duplikats- und Lückenprüfungen, Fuzzy Matching
 - Spezielle ActiveData-Funktionalitäten: Datumsprüfungen, Teilung von Tabellen und Spalten
- **Dokumentation der Analyseergebnisse**
 - Nachweis von Datenexport und Konvertierungen
 - Aufbereitung und Kommentierung von Prüfungsergebnissen
- **Spezialthemen / Teilnehmerwünsche**

ActiveData-Kompakt 2 Seminare - 1 Preis!

14 CPE

Semindauer

2 Tage

Seminargebühr

€ 1.550,00*

für den 1. Teilnehmer

€ 1.400,00*

für weitere Teilnehmer

(*zzgl. gesetzlicher USt.)

Termine / Ort (Teil II)

25. März 2025

17. Juni 2025

25. September 2025

05. November 2025

Köln oder Online

Teilnehmerzahl

max. 4 Teilnehmer

ACL-Spezialseminar



Dieses Seminar richtet sich an Einsteiger und deren spezielle Anforderungen an die computergestützte Einzelfallprüfung mit ACL-Prüfsoftware. Es behandelt die notwendigen, organisatorischen und technischen Voraussetzungen für einen erfolgreichen ACL-Einsatz und beschäftigt sich mit der Datenübernahme aus unterschiedlichen IT-Systemen. Darüber hinaus erarbeiten sich die Teilnehmer anhand unterschiedlicher, praxisnaher Fallstudien aus verschiedenen Prüfungsgebieten komplexe ACL-Funktionen.

Seminarinhalte

- **Planung und Organisation einer computergestützten Prüfung**
 - Abstimmung mit den geprüften Bereichen und der IT-Abteilung
 - Darstellung von Einsatzmöglichkeiten und Prüfgebieten
 - ACL-Anpassung an die Betriebsumgebung des Prüfers
- **Datenbeschaffung und Datenübernahme**
 - Prüfungsrelevante Fragestellungen und benötigte Daten
 - Geeignete Datentypen aus der Prüfung
 - Der Umgang mit Daten aus Drucklisten
- **Erarbeitung verschiedener ACL-Funktionalitäten**
 - Übersicht über relevante Funktionalitäten
 - Bearbeiten von Feldern, Erzeugen zusätzlicher Rechenfelder
 - Zusatzfunktionen wie Pivottabellen, Benford-Analyse etc
 - Verbinden von Dateien
 - Mehrfachbelegungsanalyse
- **Strukturierte Auswertungstechniken**
 - Der ACL-Ordner als virtuelle Prüffakte
 - Abweichungs- und Ursachenanalysen im Datenbestand: Statistik Schichtungen, Altersstruktur, Summierungen, Stichproben, etc.
 - Arbeitspapiere und Dateinachweise mit ACL
- **Der Einsatz von ACL am Beispiel unterschiedlicher Prüffelder**
 - Analyse von Einkaufsvorgängen
 - Auswertungen von Lager- und Materialbewegungen
 - Kontrollen im Anlagevermögen und bei Abschreibungen
 - Die Auswertung von Daten im Forderungsbereich

14 CPE

Semindauer

2 Tage / je Seminarteil

Seminargebühr

€ 980,00* / je Seminarteil

für den 1. Teilnehmer

€ 900,00* / je Seminarteil

für weitere Teilnehmer

(*zzgl. gesetzlicher USt.)

Termine / Ort (Teil I)

19. / 20. März 2025

27. / 28. Oktober 2025

Köln oder Online

Teilnehmerzahl

max. 4 Teilnehmer

ACL-Seminar für fortgeschrittene Anwender

Dieses Seminar richtet sich an ACL-Anwender mit Vorerfahrungen im Bereich der computergestützten Einzelfallprüfung. Es behandelt die über die Grundfunktionen hinausgehenden Einsatzmöglichkeiten des Programms. So wird u.a. auf Stichprobenmethoden und die Automatisierungstechnik eingegangen. Fragen zum Einsatz von ACL-Software in der Finanzverwaltung, dort bevorzugte Prüffelder sowie zur hierauf gerichteten Datenübernahme werden ebenfalls behandelt. Darüber hinaus erarbeiten sich die Teilnehmer anhand unterschiedlicher, praxisnaher Fallstudien aus verschiedenen Prüfungsgebieten die erweiterten ACL-Funktionen. Nach Abschluss dieses Seminars können die Teilnehmer ACL mit Hilfe der zur Verfügung gestellten Unterlagen auch in komplexen Prüffeldern erfolgreich einsetzen.

Seminarinhalte

- **Erweiterte Anwendung schwieriger ACL-Kommandos**
 - Verborgene Schalter und Funktionen
 - Innovative Einsatztechniken
 - Beispiele für weiterführende Prüfungsergebnisse
- **Automatisierungstechniken beim Einsatz von ACL**
 - Die ACL-Entwicklungsumgebung
 - Aufzeichnung erster Makros und Nachbearbeitung
 - Probleme, Fallstricke und deren Behebung
- **Komplexe Formen der Datenübernahme**
 - Schwierige Druckdateien
 - Dateiformate mit flexiblen Feld- und Satzlängen
 - Wiederholte Anwendungen erstellter Satzbettbeschreibungen
- **Stichproben: Anteil- und Hochrechnungsverfahren (u.a. MUS)**
 - Voraussetzungen für die Anwendung von Stichprobenverfahren
 - Stichprobenparameter
 - Stichprobenziehung, -beurteilung und Interpretation
- **ACL und musterbasierte Auswertungen**
 - Ziffernmuster in der Praxis
 - Der Chi^2 - Test
 - LOG-Verteilungen und Zeit-Reihen-Analysen
- **KI-Einsatz zur Entwicklung von ACL-Skripten**
- **Teilnehmerwünsche**

ACL-Kompakt 2 Seminare - 1 Preis!

28 CPE

Seminardauer

4 Tage

Seminargebühr

€ 1.750,00*

für den 1. Teilnehmer

€ 1.600,00*

für weitere Teilnehmer

(*zzgl. gesetzlicher USt.)

Termine / Ort (Teil II)

16. / 17. April 2025

06. / 07. November 2025

Köln oder Online

Teilnehmerzahl

max. 4 Teilnehmer

IDEA-Spezialseminar



Dieses Seminar richtet sich an Einsteiger und deren spezielle Anforderungen an die computergestützte Einzelfallprüfung mit IDEA-Prüfsoftware. Es behandelt die notwendigen organisatorischen und technischen Voraussetzungen für einen erfolgreichen IDEA-Einsatz und beschäftigt sich mit der Datenübernahme aus unterschiedlichen IT-Systemen. Darüber hinaus erarbeiten sich die Teilnehmer anhand unterschiedlicher, praxisnaher Fallstudien aus verschiedenen Prüfungsgebieten komplexe IDEA-Funktionen.

Seminarinhalte

- **Planung und Organisation einer computergestützten Prüfung**
 - Abstimmung mit den geprüften Bereichen und der IT-Abteilung
 - Darstellung von Einsatzmöglichkeiten und Prüfgebieten
 - IDEA-Anpassung an die Betriebsumgebung des Prüfers
- **Datenübernahme in IDEA-Prüfsoftware**
 - Prüfungsrelevante Fragestellungen und benötigte Daten
 - Geeignete Datentypen aus der Prüfung
 - Der Umgang mit Daten aus Drucklisten
- **Erarbeitung verschiedener IDEA-Funktionalitäten**
 - Übersicht über relevante Funktionalitäten
 - Bearbeiten von Feldern, Erzeugen zusätzlicher Rechenfelder
 - Zusatzfunktionen wie Pivottabellen, Benford-Analyse etc.
 - Verbinden von Dateien
 - Mehrfachbelegungsanalyse
- **Strukturierte Auswertungstechniken**
 - Der IDEA-Ordner als virtuelle Prüffakte
 - Abweichungs- und Ursachenanalysen im Datenbestand: Statistik Schichtungen, Altersstruktur, Summierungen, Stichproben, etc.
 - Arbeitspapiere und Dateinachweise mit IDEA
- **Der Einsatz von IDEA am Beispiel unterschiedlicher Prüffelder**
 - Analyse von Einkaufsvorgängen
 - Auswertungen von Lager- und Materialbewegungen
 - Kontrollen im Anlagevermögen und bei Abschreibungen
 - Die Auswertung von Daten im Forderungsbereich

14 CPE

Semindauer

2 Tage / je Seminarteil

Seminargebühr

€ 980,00* / je Seminarteil

für den 1. Teilnehmer

€ 900,00* / je Seminarteil

für weitere Teilnehmer

(*zzgl. gesetzlicher USt.)

Termine / Ort (Teil I)

02. / 03. April 2025

15. / 16. September 2025

Köln oder Online

Teilnehmerzahl

max. 4 Teilnehmer

IDEA-Seminar für fortgeschrittene Anwender

Dieses Seminar richtet sich an IDEA-Anwender mit Vorerfahrungen. Es behandelt die über die Grundfunktionen hinausgehenden Einsatzmöglichkeiten des Programms und es wird u.a. auf Stichprobenmethoden und Automatisierungstechnik eingegangen. Weiterhin werden aktuelle Fragen zum Einsatz der Prüfsoftware in der Finanzverwaltung, dort bevorzugte Prüffelder sowie zur hierauf gerichteten Datenübernahme behandelt.

Darüber hinaus erarbeiten sich die Teilnehmer anhand unterschiedlicher, praxisnaher Fallstudien aus den verschiedenen Prüfungsgebieten erweiterte IDEA-Funktionen. Nach Absprache können IDEA-Anwender die Übernahme eigener Datenbestände einüben und spezifische Auswertungswünsche äußern, die behandelt werden. Nach Abschluss des Seminars ist der IDEA-Einsatz mit Hilfe der zur Verfügung gestellten Unterlagen auch in komplexe Prüffelder möglich.

Seminarinhalte

- **Erweiterte Anwendung schwieriger IDEA-Kommandos**
 - Verborgene Schalter und Funktionen
 - Innovative Einsatztechniken
 - Beispiele für weiterführende Prüfungsergebnisse
- **Automatisierungstechniken beim Einsatz von IDEA**
 - Die IDEA-Entwicklungsumgebung
 - Aufzeichnung erster Makros und Nachbearbeitung
 - Probleme, Fallstricke und deren Behebung
- **Komplexe Formen der Datenübernahme**
 - Schwierige Druckdateien
 - Flexible Feld- und Satzlängen
 - Wiederholte Anwendungen erstellter Satzbettbeschreibungen
- **Stichproben: Anteil- und Hochrechnungsverfahren (u.a. MUS)**
 - Voraussetzungen für die Anwendung von Stichprobenverfahren
 - Stichprobenparameter
 - Stichprobenziehung, -beurteilung und Interpretation
- **IDEA und musterbasierte Auswertungen**
 - Ziffernmuster in der Praxis
 - Der CHI² - Test
 - LOG-Verteilungen und Zeit-Reihen-Analysen
- **KI-Einsatz zur Entwicklung von IDEA-Skripten**

IDEA-Kompakt 2 Seminare - 1 Preis!

28 CPE

Seminardauer

4 Tage

Seminargebühr

€ 1.750,00*

für den 1. Teilnehmer

€ 1.600,00*

für weitere Teilnehmer

(*zzgl. gesetzlicher USt.)

Termine / Ort (Teil II)

28. / 29. April 2025

08. / 09. Oktober 2025

Köln oder Online

Teilnehmerzahl

max. 4 Teilnehmer



Viele Prüfer haben punktuell Bedarf für den Aufbau ihres Know-hows in klar umrissenen Themenbereichen. Hier setzen wir mit unseren speziellen Webinarangeboten an und vermitteln Ihnen das erforderliche Wissen.

2 Stunden je Webinar

€ 280,00*

*(zzgl. gesetzlicher USt.)

Termine auf Anfrage

Webinar 1: Erste Schritte in SAP - speziell für Prüferinnen und Prüfer

Sie arbeiten zum ersten Mal mit SAP und benötigen einen einfachen, zielgerichteten Einstieg, um erste Prüfungen durchführen zu können? Dann vermittelt Ihnen unser zweistündiges Online-Seminar erste Grundlagen und zeigt Ihnen wesentliche Funktionen und Möglichkeiten, SAP als Prüfer zu bedienen:

- Zugriffsberechtigungen für Prüfer
- Menüstrukturen und eigene Einstellungen
- Grundlagen in der Systembedienung
- Möglichkeiten der Informationsgewinnung in SAP inkl. AIS
- Arbeiten mit Transaktionen, Tabellen und Reports
- Datenabfragen, Einsatz des Data Browsers
- Export von Daten

Neben den Seminarunterlagen stellen wir Ihnen im Anschluss an das Seminar auch ein eigenes Prüfermenü zur Verfügung.

Webinar 2: Neuerungen in SAP

Bis 2027 müssen Unternehmen von ihrem alten SAP-System zum neuen und verbesserten System S/4HANA wechseln. Auch Prüfer*innen sind davon betroffen und stellen sich die Frage, wie sich Systemänderungen auf Prüfungen auswirken. Unser zweistündiges Online-Seminar informiert Sie über alle wesentlichen Neuerungen:

- Grundlagen: Unterschiede zwischen SAP ERP und SAP S/4HANA
- Änderungen der Datenbanktechnologie und des Datenmodells
- Hinweise zur Datenmigration
- Die SAP S/4HANA Simplification List
- S/4 Finance – Die neue SAP-Finanzbuchhaltung
 - Welche originären Tabellen sind noch nutzbar?
 - Das SAP-Geschäftspartnermodell
 - Das neue Universal Journal – Tabelle ACDOCA
 - Weitere Möglichkeiten der Auswertung von Bewegungsdaten über die Tabellen BSEG und BKPF

Begleitet wird das Seminar durch Seminarunterlagen, die Ihnen einen Überblick über die neuen Tabellen und Strukturen vermitteln.

SAP-Audit

mit und ohne Prüfsoftware

Ihre Themen

- SAP S/4HANA-Migrationsprüfung
- SAP HANA-Spezialseminar
- Innovative SAP-Werkzeuge für die Prüfung
- Intelligente SAP-Datenanalysen mit Prüfsoftware
- SAP-Compliance und SoD-Prüfung (Berechtigungsprüfung)
- SAP Financial Audit with ActiveData (EN)

SAP S/4HANA-Migrationsprüfung

Neu

Mit dem Jahr 2030 endet die Wartungszeit von SAP ERP. Die Umstellung auf SAP S/4 HANA bringt für viele Unternehmen große Veränderungen mit sich. Ein Wechsel ist deshalb auch kein Einzelprojekt wie ein Upgrade oder eine Datenbankmigration, er bezieht vielmehr die gesamte IT-Systemlandschaft mit ein.

Seminarinhalte

- **Was ist neu in SAP S/4HANA?**
 - Betriebsmodelle und Umstellungsstrategien
 - Systemarchitektur
 - Neue Datenbanktechnologie
 - Neues Datenmodell und -strukturen (SAP Business Partner und das Universal Journal)
- **Migrationsanalyse**
 - Voranalysen: Wie gut ist Ihr System auf einen Umstieg vorbereitet?
 - Voraussetzungen für eine erfolgreiche Migration
 - Readiness Check und Pre-Check
 - Welche Geschäftsdaten, Prozesse und Programme sind betroffen?
 - Die SAP S/4HANA Simplification List
- **Das Migrationskonzept**
 - Einsatz verschiedener Migrationstools
 - Migrationsobjekte und Mapping
 - Simulation und Monitoring
- **Fachkonzepte (Business BluePrint)**
- **Testkonzepte**
- **Durchführung einer Migrationsprüfung**
 - Technische Übernahmeergebnisse
 - Inhaltliche Übernahmeergebnisse von Stamm- und Bewegungsdaten
 - Abstimmkonzepte
 - Abnahme- und Freigabeverfahren
- **Sicherheitskonzept**
 - Notfallplan
 - Datensicherungen / Abschalten des Altsystems
 - Nutzer und Berechtigungen
- **Spezialthemen / Teilnehmerwünsche**

7 CPE

Seminardauer

1 Tag

Seminargebühr

€ 980,00*

für den 1. Teilnehmer

€ 900,00*

für weitere Teilnehmer

(*zzgl. gesetzlicher USt.)

Termine / Ort

31. März 2025

23. Oktober 2025

Köln oder Online

Teilnehmerzahl

max. 4 Teilnehmer



Wir führen Ihre Migrationsprüfung projektbegleitend für Sie durch.

SAP HANA-Spezialseminar

SAP HANA (High Performance Analytic Appliance) nimmt in verstärktem Maße Einzug in die Unternehmen und Organisationen. Die neue Technologie ist als offene Plattform konzipiert und kann durch Eigen- oder Fremdentwicklungen erweitert werden.

Für die SAP-Systemprüfung bedeutet dies, sich diesen neuen Entwicklungen und Trends zu stellen. Es gilt, HANA-spezifische Prüfungsfragestellungen zur Beurteilung sicherheitskritischer Einstellungen abzuleiten. Unser Seminar orientiert sich am SAP HANA Security Guide und führt Sie schrittweise in die SAP HANA-Prüfungsthematik ein.

Seminarinhalte

- **Planung und Organisation einer SAP HANA-Basisprüfung**
 - Kommunikation mit Systemverantwortlichen
 - SAP HANA-Architekturszenarien einschließlich der Einsatz von S/4-HANA
 - Ausgestaltung des Prüferarbeitsplatzes
 - Erforderliche Prüferberechtigungen auf Datenbankebene
- **Alternative Prüfwerkzeuge für die SAP HANA-Datenbank**
 - DBACOCKPIT
 - SAP HANA Studio
 - SAP HANA Cockpit
- **Alternativen der Informationsgewinnung**
 - Informationen aus Tabellen und ini-Dateien
 - Der SQL-Editor
- **Prüfungsthemen der SAP HANA-Systemprüfung**
 - Systemaufnahme: Architektur und Konfiguration
 - Zugriffsschutz und Sicherheit (Integration von Security und Audit Policies, HANA-Zugriffs- und Auditparameter, HANA-Sondernutzer, Authentifizierung)
 - Nutzerverwaltung (Standard und Restricted Users)
 - Berechtigungskonzept (Rollen, Berechtigungszuordnung zu Rollen / Nutzern, kritische Einzelberechtigungen)
 - Eigenentwicklungen und Change Management für SAP HANA-Tabellen und Repository-Objekte
 - Betriebsbereitschaft: Eigenbetrieb, Outsourcing, Notfall- / K-Fallplanung
 - Betriebsführung: Administration, Monitoring, Datensicherung und Recovery
 - Audit Log und Protokollierungskonzept
 - Verschlüsselte Datenspeicherung
 - Verschlüsselte Kommunikation
- **Spezialthemen / Teilnehmerwünsche**

14 CPE

Semindauer

2 Tage

Seminargebühr

€ 1.320,00*

für den 1. Teilnehmer

€ 1.200,00*

für weitere Teilnehmer

(*zzgl. gesetzlicher USt.)

Termine / Ort

12. / 13. Mai 2025

09. / 10. Dezember 2025

Köln oder Online

Teilnehmerzahl

max. 4 Teilnehmer

Innovative SAP-Werkzeuge für die Prüfung

Neu



Die Prüfung des Jahresabschlusses oder von Geschäftsprozessen in einer SAP-S/4HANA-Umgebung ist für beteiligte Revisionsstellen mit besonderen Herausforderungen verbunden. Oftmals werden kostspielige Audit-Tools eingesetzt, die bei der Beurteilung um ausgewählte Risikoaspekte unterstützen sollen.

Dabei bietet SAP ausreichende und leicht handhabbare Standardwerkzeuge an, um den entsprechenden Aufgaben nachzugehen. Selbst ein umfangreiches Continuous Auditing oder komplexe JET-Tests können mit deren Hilfe ohne zusätzlichen finanziellen Aufwand realisiert werden. In diesem Seminar erarbeiten wir gemeinsam sowie mit Hilfe praktischer Beispiele die entsprechenden Möglichkeiten.

Seminarinhalte

- **SAP-Daten für die Prüfung**
 - SAP-Prozesse und zugehörige Informationen
 - Daten zur SAP-Verfahrensprüfung
 - Datenbereiche zu IKS
 - Alles für den JET-Test
- **SAP-Werkzeuge und Prüfungsaufgaben**
 - Automatisierte Datenanalysen
 - Komplexe Auswertungsmodelle
 - Tabellen verbinden und abgleichen
 - Abschlussanalysen auf Knopfdruck
 - Gegenkonten, Zeitdifferenzen und Feiertagsauswertungen
 - Kontinuierliche IKS-Audits mit Reports und Tabellen
 - Kontrollen im Prozessketten
- **Operative Beispiele zu unterschiedlichen Prüfungsaspekten**
 - Finanzbuchhaltung und Abschlussprüfung
 - Vom Einkauf bis zur Rechnungsprüfung
 - Kundenverwaltung und Vertrieb
 - Rechnungs- und Zahlungsströme
 - Kritische Stammdaten
 - Verfolgung beliebiger Änderungen
- **Spezialthemen / Teilnehmerwünsche**

7 CPE

Seminardauer

1 Tag

Seminargebühr

€ 980,00*

für den 1. Teilnehmer

€ 900,00*

für weitere Teilnehmer

(*zzgl. gesetzlicher USt.)

Termine / Ort

24. Juni 2025

01. Oktober 2025

Köln oder Online

Teilnehmerzahl

max. 4 Teilnehmer

Intelligente SAP-Datenanalysen mit Prüfsoftware

Das Seminar beschäftigt sich mit typischen Prüffeldern zu SAP-Daten. Es hilft bei der Formulierung prüferischer Fragestellungen, der Identifizierung erforderlicher SAP-Daten, dem Download sowie der Analyse dieser Daten.

Seminarziel

Dieses Seminar richtet sich gleichermaßen an Wirtschaftsprüfer sowie an Mitarbeiter der Internen Revision. Die Teilnehmer erarbeiten sich innerhalb des SAP-Systems erforderliche Anwendungskennnisse, um Daten unterschiedlichster Prüffelder zu übermitteln, aufzubereiten und nachfolgend problemfrei in Prüfsoftware zu übernehmen. In einem weiterführenden Seminarteil erhalten die Seminarteilnehmer das Rüstzeug, diese Daten mit Hilfe eines in der Praxis erprobten Auswertungsfahrplans im Hinblick auf revisionspezifische und bewertungsrelevante Auffälligkeiten zu analysieren.

Seminarinhalte

- **Planung und Organisation einer digitalen Prüfung bei SAP-Daten**
- **Alternativen der Datenaufbereitung in SAP**
- **Datenbeschaffung und Datenübernahme**
 - Prüfungsrelevante Fragestellungen und benötigte Daten
 - Geeignete SAP-Datentypen für die digitale Prüfung
- **Erarbeitung verschiedener Funktionalitäten**
- **Strukturierte Auswertungstechniken**
 - Der Auswertungsordner als virtuelle Prüfkarte
 - Abweichungs- und Ursachenanalysen im Datenbestand: Statistik, Schichtungen, Altersstruktur, Summierungen, Stichproben, etc.
 - Arbeitspapiere und Dateinachweise
- **Analyse von SAP-Daten aus unterschiedlichen Prüffeldern**
 - Analyse von Einkaufsvorgängen
 - Auswertungen von Lager- und Materialbewegungen
 - Kontrollen im Anlagevermögen und bei Abschreibungen
 - Die Auswertung von Daten im Forderungsbereich
- **Einfache Automatisierungsformen für fachlich / kaufmännische Prüferinnen und Prüfer**
- **Spezialthemen / Teilnehmerwünsche**

14 CPE

Seminardauer

2 Tage

Seminargebühr

€ 1.080,00*

für den 1. Teilnehmer

€ 980,00*

für weitere Teilnehmer

(*zzgl. gesetzlicher USt.)

Termine / Ort

05. / 06. März 2025

08. / 09. Juli 2025

Köln oder Online

Teilnehmerzahl

max. 4 Teilnehmer

SAP-Compliance und SoD-Prüfung (Berechtigungsprüfung)



Eine wirksame SAP-Compliance stützt sich u.a. auf eine risikoorientierte Berechtigungskonzeption (schriftliche Vorgaben), ein hierauf aufbauendes Berechtigungsverfahren und angemessene Nutzerberechtigungen. Das Seminar beschäftigt sich mit den dazu erforderlichen Prüfungen.

Seminarziel

Lernen Sie hier, ob technische Einstellungen, Berechtigungsstrukturen und Verfahrensabläufe den betrieblichen Compliance-Anforderungen entsprechen und darüber hinaus Ordnungsmäßigkeit sowie Sicherheit gewährleisten. Risiken im Zusammenhang mit dem Betrieb des SAP-Verfahrens für geschäftliche Abläufe (SoD-Konflikte) werden ermittelt, aufgezeigt und soweit als möglich abgestellt. Im Vordergrund dieses Seminars steht das strukturierte Prüfen zu Risiken im Bereich von SAP-Berechtigungen.

Seminarinhalte

- **Konzeptionelle Vorgehen und Grundlagen**
 - Einordnung der Berechtigungskonzeption in eine SAP-Prüfung
 - Vorgaben zum Zugriffsschutz
 - Nutzerverwaltung und Berechtigungsverfahren
- **Erkennen von Berechtigungsrisiken**
 - in geschäftlichen Prozessen und
 - beim Monitoring von SAP-Abwicklungen.
- **Einrichtungsstrategien für sachgerechte Berechtigungen**
 - Anforderungen, konzeptionelle und begriffliche Grundlagen
 - Profilgenerator: Rechtevergabe, Möglichkeiten, Grenzen, Abgrenzung zur manuellen Vorgehensweise
 - Projektphasen zur Einführung eines Berechtigungskonzeptes
- **Internes Kontrollsystem des Berechtigungswesens**
- **Prüfungsvorgehen und Methodik**
 - Situationsgerechte Absicherungsmöglichkeiten in SAP
 - Praktische Berechtigungsprüfung in einem 5-Stufen-Konzept
 - Automatisierte Berechtigungsprüfung mit SAP-Bordmitteln

14 CPE

Semindauer

2 Tage

Seminargebühr

€ 1.320,00*

für den 1. Teilnehmer

€ 1.200,00*

für weitere Teilnehmer
(*zzgl. gesetzlicher USt.)

Termine / Ort

08. / 09. Mai 2025

10. / 11. September 2025

Köln oder Online

Teilnehmerzahl

max. 4 Teilnehmer

SAP Financial Audit with ActiveData (EN)



This training is intended to show how to find relevant data in tables and reports, to export information from SAP and to import it in ActiveData. You get a basic overview of the functionalities of ActiveData. We present its analysis functionalities in detail using practical examples and case studies for special audit topics. This seminar is aimed at both SAP ERP/ECC users and SAP S/4HANA users.

Content

Getting started with SAP - Digital audit with ActiveData

- **ActiveData basics:**
 - Analysis commands, join/merge tables, add calculated columns, combine, compare or split worksheets or columns
- **Simulate an SAP Financial Audit**
- **Use the SAP Data Browser and export SAP FI tables**
- **Import SAP tables in MS Excel and ActiveData**
 - Data preparation in ActiveData: Column statistics, define check sums, calculate key figures
 - Check consistency of amounts
- **Start analyzing with first examples**
 - Vendor master and transactions
- **Go deeper with a sample workbook**
 - Analysis steps: Duplicates, gaps, stratification on amount columns, random sampling, Benford's Law test, trend analysis, ...
 - Explore the JET test and Duplicates macro from the Odenthal ActiveData ToolBox
- **Audit results and documentation**
 - Result worksheets and index (content)
 - Audit trail
- **Finalizing the digital audit**

14 CPE

Duration

2 days

Fee

€ 980,00*

for the 1. participant

€ 900,00*

for each other participant
(*plus VAT)

Schedule / Location

July, 26 / 27, 2025

November, 24 / 25, 2025

Cologne or online training

Number of participant

max. 4 participants

Anmeldung

Teilnahmeanforderung

Unsere Seminare sind individuell auf die Bedürfnisse der Teilnehmer abgestimmt und finden in kleinen Gruppen mit maximal vier Personen (Präsenz) statt. Gerne integrieren wir weitere Themen und Inhalte in das Seminar.

- Jedes Seminar bieten wir sowohl als Präsenzveranstaltung als auch online an.
- Die Anmeldung zu unseren Seminare erfolgt schriftlich.
- Eine kostenfreie Stornierung ist bis 10 Tage vor Seminarbeginn möglich. Bei einer späteren Abmeldung werden 50% der Seminargebühren berechnet. Erfolgt die Abmeldung am Seminartag, wird die volle Gebühr fällig.
- Für weitere Teilnehmer aus demselben Unternehmen gelten ermäßigte Seminargebühren. Die Preise entnehmen Sie bitte unserem Seminarkatalog.
- Bei der Buchung mehrerer Seminare innerhalb eines Kalenderhalbjahres gewähren wir Ihnen einen Rabatt von 10%.
- Für Gruppen von drei bis vier Mitarbeitern eines Unternehmens bieten wir ein Geschlossenes Seminar an, bei dem Themen und Inhalte individuell angepasst werden können.
- Unsere Seminare sind auch als Inhouse-Veranstaltungen buchbar. Gerne erstellen wir Ihnen auf Anfrage ein individuelles Angebot.

Für Ihre Fragen, Wünsche und Anregungen sind wir gerne unter den angegebenen Kontaktdaten erreichbar. Wir freuen uns auf Ihre Nachricht!

Ihre Ansprechpartnerin:
Frau Angelika Ellend



Roger Odenthal & Partner
Unternehmensberatung
Wiener Platz 2
51056 Köln

Tel.: +49 (0) 221 / 4921403
Fax.: +49 (0) 221 / 4921404

E-Mail: ellend@roger-odenthal.de
Home: www.odenthal-auditsoftware.de

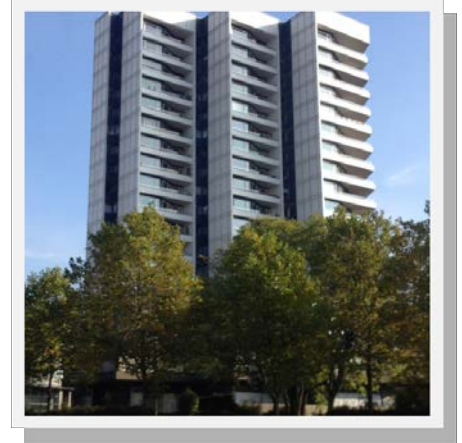
Anfahrt

Unser Bürogebäude liegt in Köln-Mülheim unmittelbar am Wiener Platz (hinter dem Bezirksrathaus)

Sie erreichen uns:

Mit öffentlichen Verkehrsmitteln:

- **Straßenbahn:**
Vom Hauptbahnhof bzw. Dom:
Linien 17, 18 und 19 bis zur Haltestelle Wiener Platz
Vom Bahnhof Deutz:
Linie 4 bis zur Haltestelle Wiener Platz
- **S-Bahn:**
Mit der S6 oder S11 erreichen Sie den Bahnhof Köln-Mülheim.
Von dort aus umsteigen in die Straßenbahnlinien 13, 17, 18
oder 19 Richtung Wiener Platz.



Mit dem PKW:

- **A1 Hamburg - Köln**
Autobahnkreuz Leverkusen auf die A3 in Richtung Frankfurt,
Ausfahrt Köln-Dellbrück in Richtung Köln-Mülheim.
- **A3 Frankfurt - Köln**
Ausfahrt Köln-Dellbrück in Richtung Köln-Mülheim.
- **A4 Aachen - Köln**
Autobahnkreuz Köln-West auf die A1 in Richtung Dortmund, dann auf die A3
in Richtung Frankfurt, Abfahrt Köln-Dellbrück in Richtung Köln-Mülheim.





ROGER ODENTHAL & PARTNER
UNTERNEHMENSBERATUNG



ROGER ODENTHAL
AUDITSOFTWARE

Wiener Platz 2
51065 Köln

Tel.: + 49 (0) 221 / 4921403

Fax: + 49 (0) 221 / 4921404

E-Mail: info@roger-odenthal.de

Home: www.odenthal-auditsoftware.de

